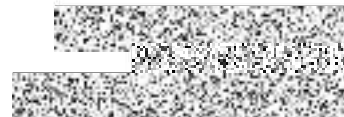




Obec Litvínovice

se sídlem v Litvínovicích 39, 370 01 České Budějovice

tel. : 387 203 480, e-mail : podatelna@litvinovice.cz, www.litvinovice.cz



K č.j. OUL-220/2019

V Litvínovicích dne 4.4.2019

Věc : podání informace dle zák. č. 106/1999 Sb.

Obec Litvínovice podává informace na základě Vaší žádosti ze dne 22.3.2019 :

Obec Litvínovice má zajištěnou povinnou školní docházku pro děti, které mají trvalé bydliště na katastru obce Litvínovice, tedy v Mokřém, Šindlových Dvorech a Litvínovicích, ve spádové škole Základní škola a mateřská škola Šindlovy Dvory.

V případě, že z důvodu nedostačující kapacity školy by nemohly být všechny děti přijaty, bude obec Litvínovice pro ně hledat umístění v některé náhradní škole ve spolupráci s MM České Budějovice. Ten nám doporučí základní školy v Č. Budějovicích s volnou kapacitou. Tento seznam bude předložen rodičům dětí, které nebyly přijaty ke školní docházce ve spádové škole v Šindlových Dvorech.

V současné době je kapacita školy 170 žáků, od 9/2019 je navýšena na 195. Protože ne všechny děti využívají pro vzdělávání spádovou ZŠ v Šindlových Dvorech, nedokážu v současné době sdělit, zda je naše škola schopna zajistit dostatečný počet míst pro všechny spádové děti.

Vycházím ze zkušenosti, že doposud byla tato škola vždy schopna umístit děti, které o ni měly zájem a obec Litvínovice nemusela nikdy hledat náhradní řešení.

OBEC LITVÍNOVICE

Litvínovice 39 (3)

IČ: 002 45 194

DIČ: CZ00245194

Nováková Alena
starostka obce Litvínovice

Tato informace bude v souladu s § 5 odst. 3 zák. zveřejněna způsobem umožňujícím dálkový přístup (www.litvinovice.cz).